



seguripass

ESTACIONAMIENTOS INTELIGENTES



Módulos Entry

Incluye

- Emisión QR
- Lectores de pensionados compatible con tarjetas económicas 125Khz
- Pago automático
- Pago con tarjeta
- Integración con wallets digitales
- Integración con sistemas de terceros
- Máximo 5 módulos

**PARA ESTACIONAMIENTOS
CON MENOS DE**

500

OPERACIONES DIARIAS



Módulo entrada

Características Generales

- Impresión desde 600 hasta 1,400 boletos (según la longitud requerida)
- Detección de nivel bajo de tarjetas
- Anulación de tarjetas no extraídas
- Preparación para sistema de pensionados
- Preparación para intercomunicador

- Pulso seco para apertura de barrera
- Detección de posición de barrera
- Botón de asistencia iluminado

- Gabinete para interiores y exteriores
- Interiores en acero galvanizado
- Anclaje de alta seguridad
- Pantalla LCD de 4 líneas (4x40)
- Color personalizable

- Comunicación ethernet (TCP/IP)
- Cableado estructurado UTP CAT 5/6
- Alimentación 120 VAC
- Regulador de voltaje 650 W
- Operación 24/7



Módulo entrada

Especificaciones técnicas

Protección contra agua para uso en exteriores

Gabinete

Acero al carbón
Interiores en acero galvanizado

Dimensiones

Frente 48.5 cm x 33.5 cm fondo
Alto 1.38 m

Peso

55 Kg

Pintura

Pintura electrostática

Display

Color azul (14.6 cm x 3.2 cm)
4 líneas x 40 caracteres

Funcionamiento

On line / Off line
Regulador de Voltaje
Regulador de 650 Watts

REQUERIMIENTOS

1. Tierra física
2. Red local TCP/IP
3. Cableado estructurado cat 5/6

Intercomunicación (Opcional)

Preparaciones para intercomunicador

Pensionados (Opcional)

Preparaciones para pensionados

Apertura Frontal (Opcional)

Garantía
1 año (con opción a extenderse sin límite de tiempo)
QR

Operación Off Line

Memoria SD 32gb capaz de almacenar más de 450,000 operaciones de respaldo

Alimentación

110 VAC / 150 W

Conectividad

TCP/IP 10/100 Mbps

Temperatura operación

0° C a 50° C (32° F a 122° F)

Temperatura de almacenamiento

-20° C a 50° C (-4° F a 122° F)

Humedad

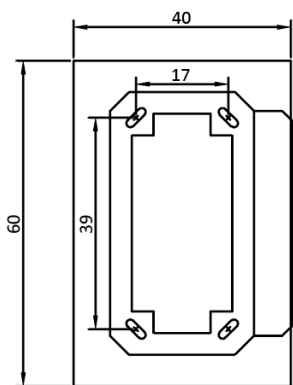
5% a 90% de humedad relativa, sin condensación



Módulo entrada

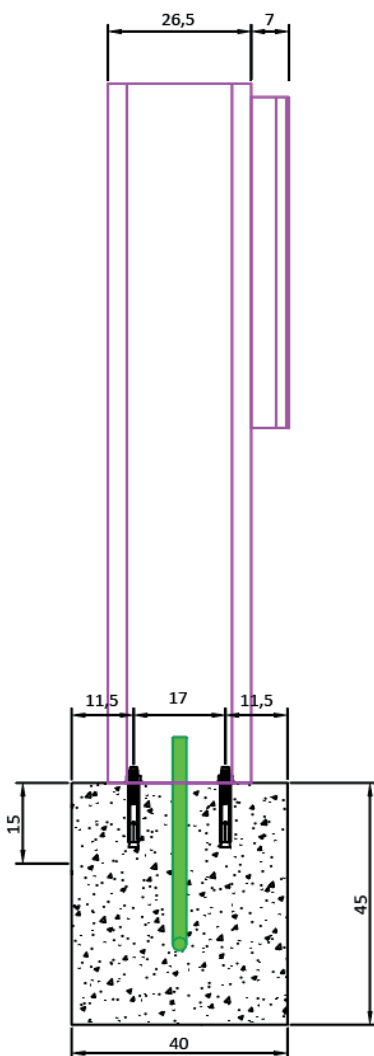
Detalle de anclaje

Vista superior anclas

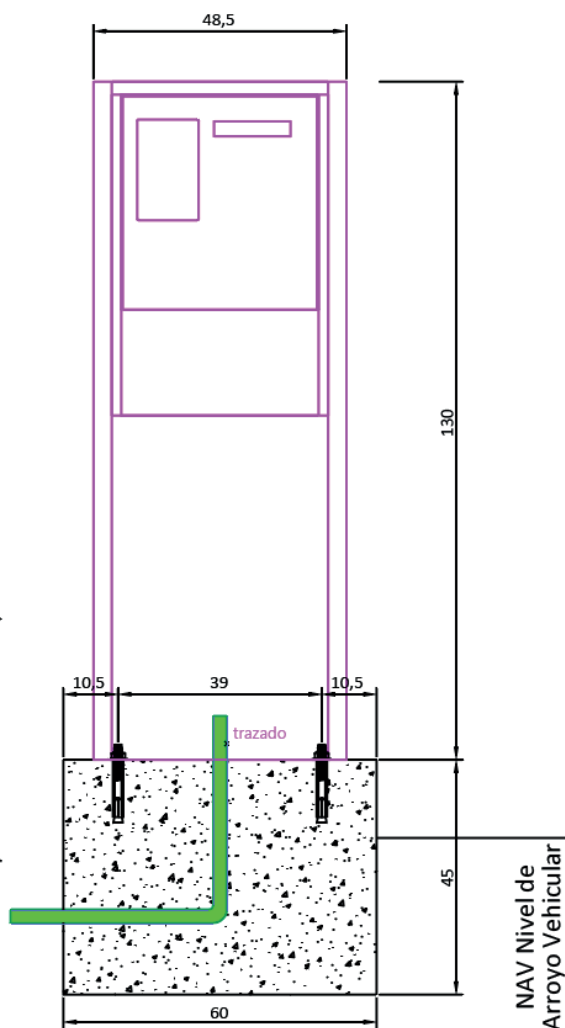


CARRIL

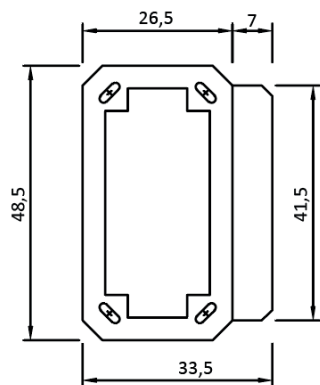
Vista lateral lado camellón



Vista frontal lado carril



Vista inferior anclas



CARRIL

Módulo Salida

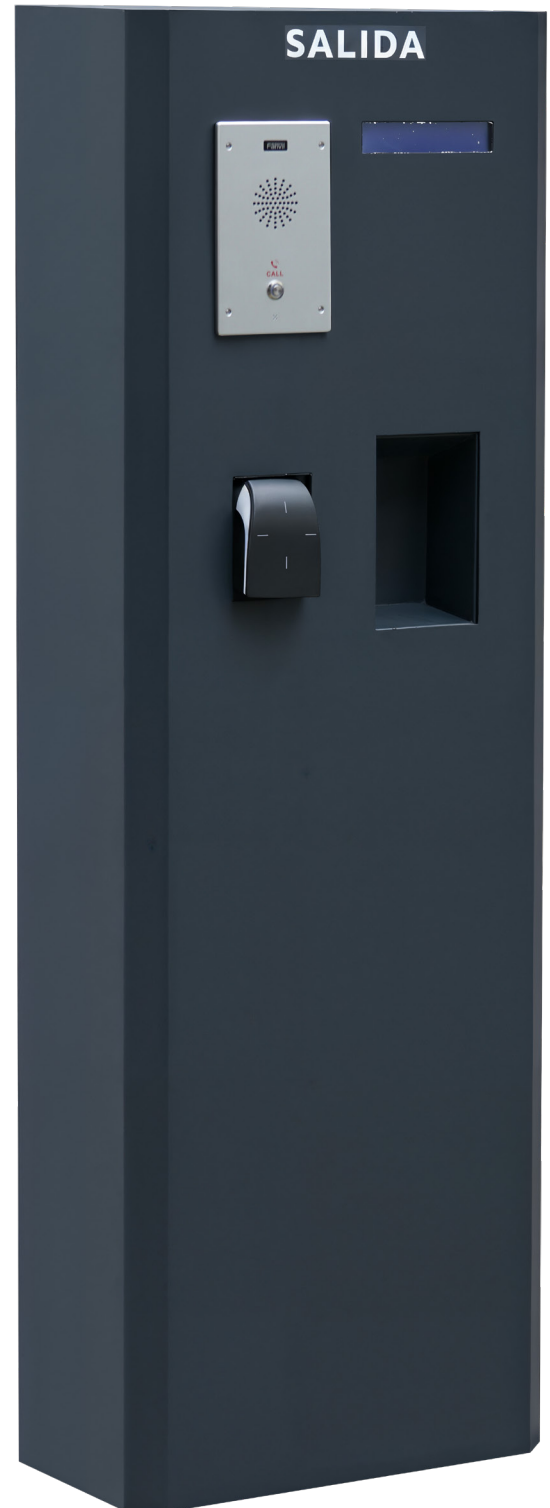
Características Generales

- Lectura de boletos QR
- Preparación para sistema de pensionados
- Preparación para intercomunicador

- Pulso seco para apertura de barrera
- Detección de posición de barrera

- Gabinete para interiores y exteriores
- Interiores en acero galvanizado
- Anclaje de alta seguridad pantalla LCD de 4 líneas (4x40)

- Comunicación ethernet (TCP/IP)
- Cableado estructurado UTP CAT 5/6
- Alimentación 120 VAC
- Regulador de voltaje 650 W
- Operación 24/7



Módulo Salida

Especificaciones técnicas

Protección contra agua para uso en exteriores

Gabinete

Acero al carbón
Interiores en acero galvanizado

Dimensiones

Frente 48.5 cm x 33.5 cm fondo
Alto 1.38 m

Peso

44 Kg

Pintura

Pintura electrostática

Display

Color azul (14.6 cm x 3.2 cm)
4 líneas x 40 caracteres

Regulador de Voltaje

Regulador de 650 Watts

REQUERIMIENTOS

1. Tierra física
2. Red local TCP/IP
3. Cableado estructurado cat 5/6

Intercomunicación (Opcional)

Preparaciones para intercomunicador

Pensionados (Opcional)

Preparaciones para pensionados

Garantía

1 año (con opción a extenderse sin límite de tiempo)

QR

Operación

Lector QR

Manejo de colecta

Contenedor para más de 500 tarjetas

Operación Off Line

Memoria SD 32gb capaz de almacenar más de 450,000 operaciones de respaldo

Alimentación

110 VAC / 150 W

Conectividad

TCP/IP 10/100 Mbps

Temperatura operación

0° C a 50° C (32° F a 122° F)

Temperatura de almacenamiento

-20° C a 50° C (-4° F a 122° F)

Humedad

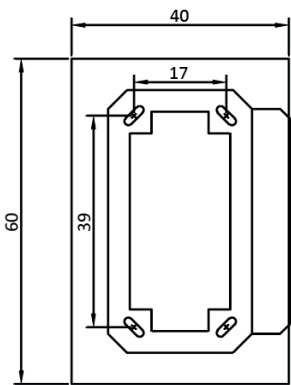
5% a 90% de humedad relativa, sin condensación



Módulo Salida

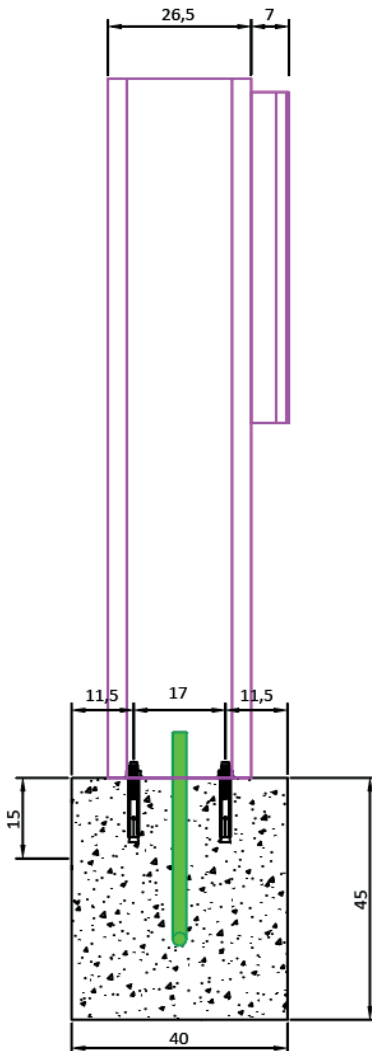
Detalle de anclaje

Vista superior anclas

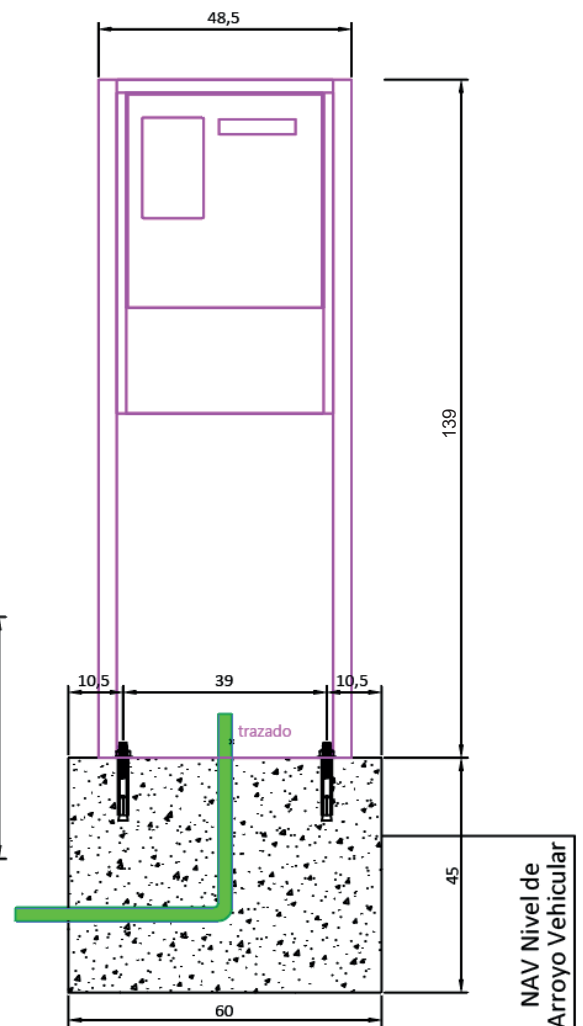


CARRIL

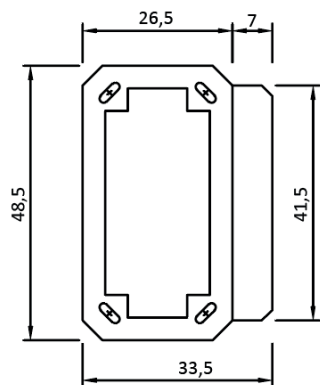
Vista lateral lado camellón



Vista frontal lado carril



Vista inferior módulo



CARRIL